



# HOW 대학원생노조 전국대학원생노조는 어떻게 운영되나요?

**집행위원회** 노조 조직화, 홍보, 교육, 연대 등 노조의 모든 사업 활동을 관리하는 조직입니다. 집행위원회 산하로 사무국과 연대협력국, 교육선전국을 두고 있습니다.

**대의원회** 조합원의 입장을 대변하여 우리 노조에서 해결해야 할 사안을 의결하는 기구로, 대의원 선거로 선출되는 선출직 대의원과 지부/지회/분회 임원으로 선출되어 자동으로 위임되는 당연직 대의원으로 구성됩니다.

**성평등위원회** 성평등한 조직 문화 형성 및 모든 대학원생이 성별과 성적 지향에 의해 차별 받지 않는 사회를 위해 활동하는 위원회입니다.

**정책위원회** 대학원생의 권리 보장을 위한 정책 수립 및 제안을 위한 정책연구와 입법화 사업을 담당하는 위원회입니다.

**분회/지회** 각 학교의 분회 설립을 통해 우리 노조는 현장에서 보다 당사자성 있는 소속 조합원들의 목소리를 들을 수 있습니다. 또한 지회 설립을 통해 같은 지역에 소속된 여러 대학과의 정보 교류 및 연대감 형성을 꾀할 수 있습니다.

| 분 회   |  | 지 회             |
|---|--|-----------------|
| 설립된 분회  | 분회준비모임   |                 |
| <ul style="list-style-type: none"> <li>고려대학교(안암)</li> <li>동국대학교(서울)</li> <li>성균관대학교(명륜)</li> <li>이화여자대학교</li> </ul> | <ul style="list-style-type: none"> <li>서울대학교</li> <li>한국과학기술원</li> </ul> | 경상권<br>(설립 준비중) |



## ✓ 전국대학원생노조에게 말하세요

대학원생 권리 침해 사안을 상시 제보받고 대응하고 있습니다.

- 중앙노동위원회 학생연구원 부당해고 판정- 대학원생 첫 '근로자성' 인정
- 동국대·성균관대 조교 해고 사건 퇴직금 지급
- 경북대 폭발사고 대응 및 대학원생 산재 인정 법제화

## ✓ 대학원생 편에서 말합니다

대학원생의 목소리가 필요할 때 전국대학원생노조가 말합니다.

- 정책 및 제도 개선을 위한 전국 단위 대학원생 연구환경 실태조사 시행
- 2024년 윤석열 정부 R&D 예산 삭감 대응

## ✓ 대학 사회와 함께 말합니다

안전한 연구 노동 환경을 위해 전국대학원생노조가 연대합니다.

- 동국대 연세대 청소·경비 노동자 투쟁 연대
- 윤석열 내란세력 완전청산 전국 교수연구자 선언

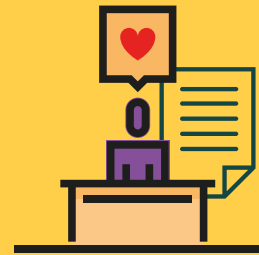
민주노총 전국 공공운수사회서비스노동조합  
**전국대학원생노동조합지부**  
**KOREAN GRADUATE EMPLOYEE UNION**

## 대학원생들이 겪는 불이익 무엇이 있을까요?

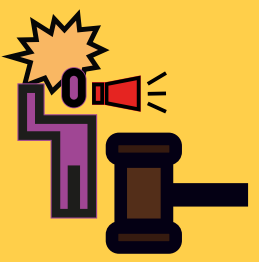
- 교육권 침해 부당한 논문 심사, 연구지도 미비
- 노동권 침해 인건비 미지급, 기타 근로관계법령 위반
- 인권 침해 위계형 성폭력, 폭언, 폭행, 협박
- 연구윤리 위반 연구저작물 도용, 갈취, 저작권 침해

## 부당한 대우를 겪었을때 어떻게 하면 되나요?

- 대학 내 인권센터 접수**  
고등교육법에 따라 모든 대학 내에는 대학 인권센터가 설립되어 있습니다.
- 상담 및 제보**  
☎ 국번없이 1331 (인권상담전화)  
☎ 국번없이 110 (갑질피해상담)  
한국연구재단 연구부정행위 제보:  
<https://www.nrf.re.kr/report/study?>



- 대학원생노동조합 제보**  
전국대학원생 노동조합을 통해 법적 자문을 받을 수 있습니다. 노조 가입 시 언론 보도, 법적 대응, 연대 세력 구축 등 체계적이고 직접적인 자문과 활동 지원을 받을 수 있습니다.



**조합원 가입 신청하러 가기**

**후원회원 가입 신청하러 가기**